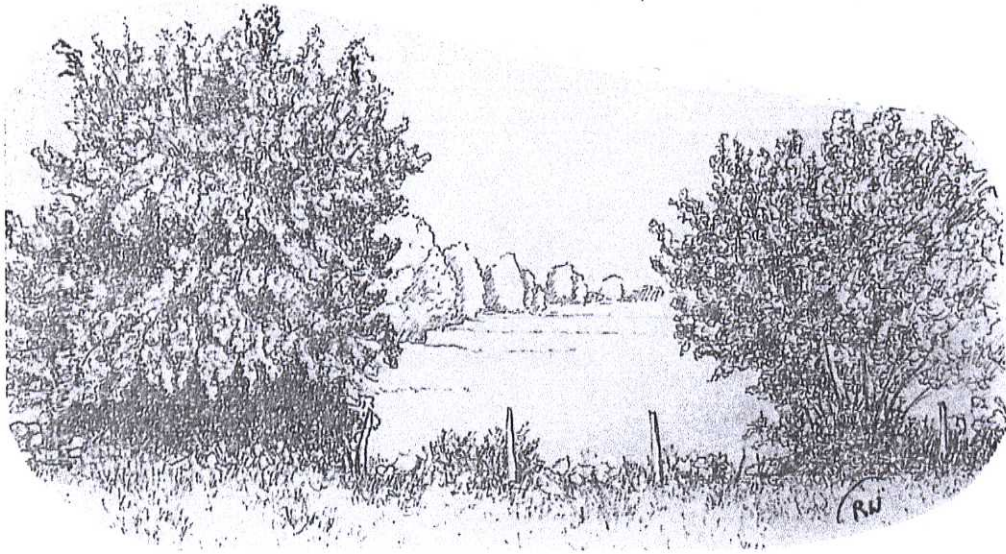


NATURHECKEN



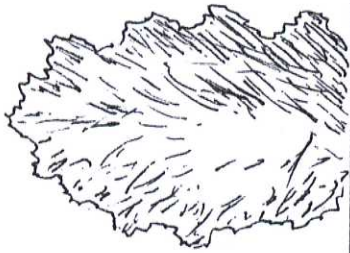
PHYSIKALISCHE EINFLÜSSE
IN DER PERMAKULTUR NUTZEN
(KLIMA UND WITTERUNG)



HECKENFORMEN



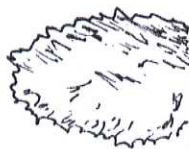
BAUMHECKE
BIS 15-20 M



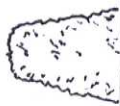
HOCHHECKE
BIS 8.0 M



MITTELHECKE
2.0-4.0 M



NIDERHECKE
CA. 1,5-2.0 M

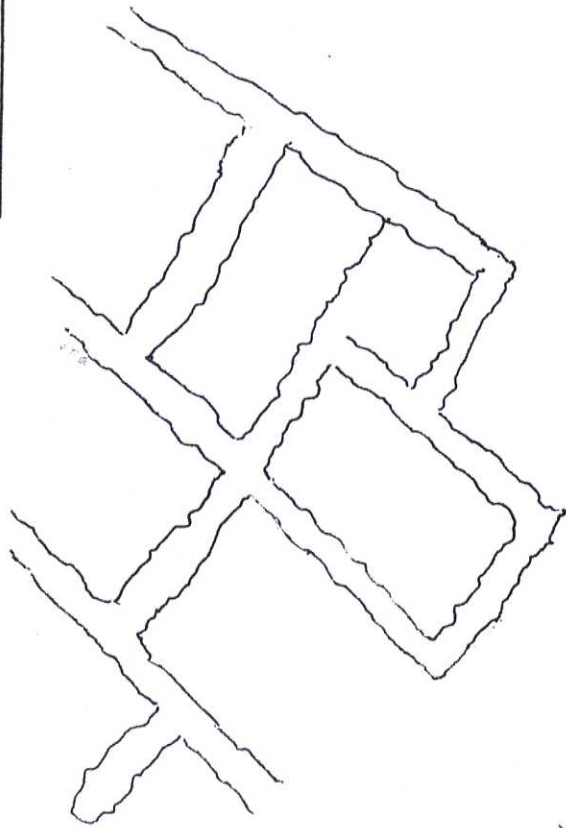


FORMHECKE
BIS 1,5 M

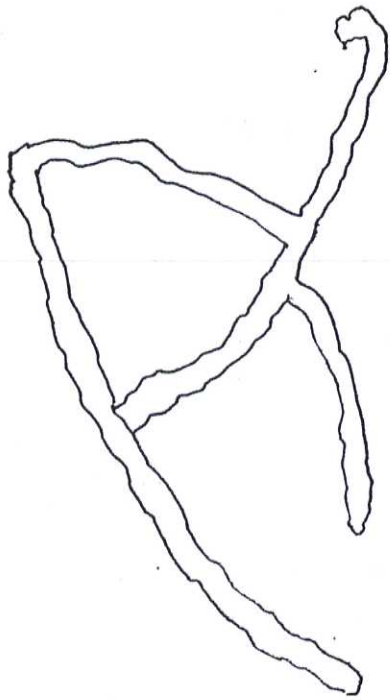


HECKE MIT ÜBERHÄLTERN (ZB BÄUME IN MITTEL UND HOCHHECKEN)
DIESE HECKEN WERDEN AUF DEN STOCK GESETZT, WOBEI WERTVOLLE
BÄUME WIE EICHEN, LINDEN, ULMEN ET. STEHEN GELASSEN WERDEN.
DIESER HECKENTYP IST FÜR VIELE TIERARTEN DER WERTVOLLSTE.
FAZIT: JE MEHR PFLANZENARTEN UM SO MEHR TIERARTEN.

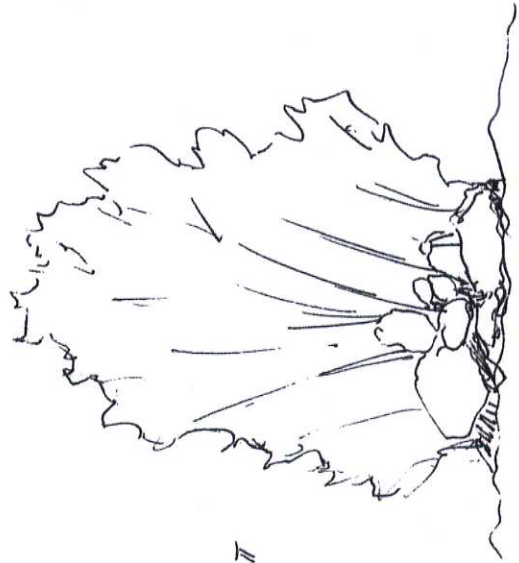
STRUKTUREN IM GRUNDRISS



NETZ- UND SCHACHBRETARTIGE HECKENLANDSCHAFT.
GERADE HECKEN SIND MEIST AUF GRENZLINIEN ENTSTANDEN



GESCHWUNGENE HECKENLINIEN SIND MEIST
ENTSTANDEN, WEIL SIE DEM GELÄNDE ANGEPAßt
SIND (Z.B. STEILE BÖSCHUNGEN ODER AN NERFÜHRUNGEN)



QUERSCHNITT

AUF STEINLESELINIEN ENTSTANDEN HÄUFIG HECKEN. DIESE WURDEN MEIST AUF GRENZVERLÄUFEN DURCH
ACKERSÄUBERUNGEN INSTAND GEHALTEN. VIELE DIESER HECKEN WURDEN ZUM GLÜCK TROTZ MODERNER LAND-
WIRTSCHAFT NICHT BESEITIGT, DA DER AUFWAND RECHT GROSS IST.



EINZELNE GEBÜSCHGRUPPEN
WACHSEN HÄUFIG AUF WEIDE-
FLÄCHEN, WO LESESTEINHAUFEN
DURCH LANDSÄUBERUNG GE-
SCHICHTET WURDEN.



